



Ethical
Trading
Initiative

For workers' rights. For better business.

মানবীয় উপাদান



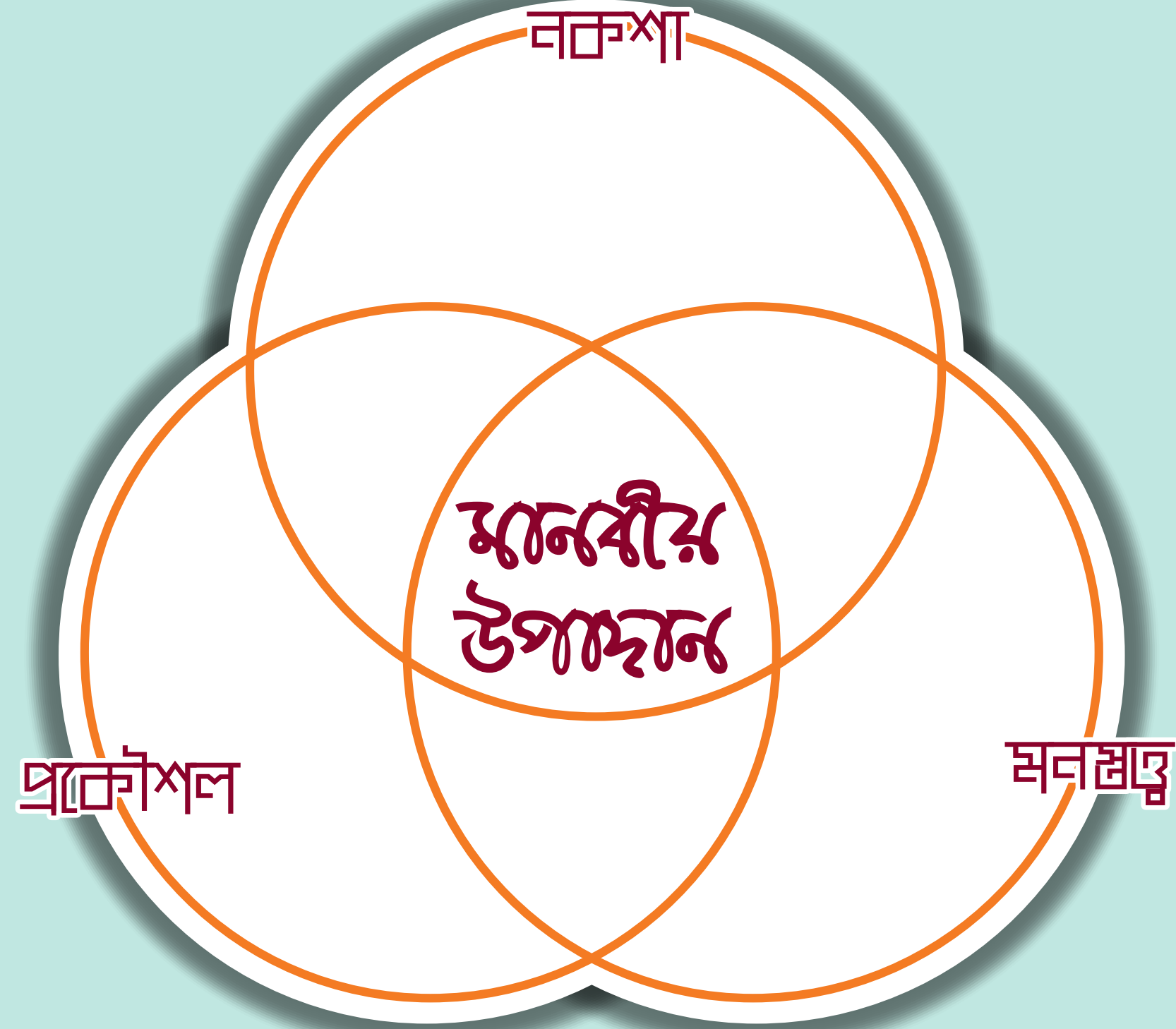
স্টেয়িং সেইফ: সাপোর্টিং দি আরএমজি সেক্টর থ্রু কোভিড-১৯ ক্রাইসিস



সহায়তা: ভালনারেবল সাপ্লাই চেইনস ফ্যাসিলিটি



মানবীয় উপাদান



মানবীয় উপাদান

মানবিক ক্রটি বা ব্যর্থতা

দুর্ঘটনার কারণ বিশ্লেষণে মানবিক ক্রটি বা ব্যর্থতাগুলো বিবেচনায় নেওয়া দুর্ঘটনা প্রতিরোধের জন্য গুরুত্বপূর্ণ। মানবিক ক্রটি বা ব্যর্থতা বলতে এমন কিছু বিষয়কে বুঝায় যা ইচ্ছাকৃত বা অনিচ্ছাকৃতভাবে সংঘটিত হয়ে থাকে। যা প্রচলিত নিয়ম, কর্মপ্রক্রিয়া এবং আচরণের পরিপন্থি।

যখন আমরা মানুষের ব্যর্থতা বা ক্রটিজনিত দুর্ঘটনার বিষয়গুলোর দিকে তাকাই তখন যা যা দেখা প্রয়োজন:

১। সাংগঠনিক বিষয়

সাংগঠনিক বিষয়গুলো পৃথক এবং দলগত আচরণকে প্রভাবিত করে। উদাহরণস্বরূপ:

- অপরিকল্পিত কর্মপরিকল্পনা কাজে চাপ এবং স্ট্রেসযুক্ত কর্মপরিবেশের দিকে পরিচালিত করে;
- সুরক্ষা ব্যবস্থা / প্রতিরোধ / সতর্কতামূলক ব্যবস্থার অভাব;
- পূর্ববর্তী দুর্ঘটনার জন্য অপ্রতুল সাড়া;
- ম্যানেজমেন্টভিত্তিক একমুখী যোগাযোগ;
- কাজ ও দায়বদ্ধতার দুর্বল সমন্বয়;
- স্বাস্থ্য এবং সুরক্ষার দুর্বল ব্যবস্থাপনা;
- অনুন্নত মানের স্বাস্থ্য এবং সুরক্ষা সংস্কৃতি।

২। চাকরীজনিত বিষয়

চাকরির বিভিন্ন বিষয় সরাসরি ব্যক্তিগত কর্মক্ষমতা এবং ঝুঁকি নিয়ন্ত্রণকে প্রভাবিত করে।
উদাহরণস্বরূপ:

- সরঞ্জাম/যন্ত্রের অযৌক্তিক নকশা;
- ক্রমাগত ঝামেলা এবং বাধা;
- অনুপস্থিত বা অস্পষ্ট নির্দেশাবলী;
- সরঞ্জাম বা পিপিই সঠিক রক্ষণাবেক্ষণের অভাব;
- কাজের মাত্রাতিরিক্ত চাপ;
- গোলমাল এবং অপ্রীতিকর কর্মপরিবেশ।

৩। ব্যক্তিগত বিষয়

- ব্যক্তিত্বের মধ্যে পার্থক্য (এক ব্যক্তির চাপ হতে পারে অন্য ব্যক্তির জন্য প্রেরণা)
- মানুষ যেভাবে পরিবর্তিত পরিস্থিতি মানিয়ে নেয়ার ক্ষেত্রে ব্যক্তিতে ব্যক্তিতে পার্থক্য
- ক্ষমতা, শিক্ষাগত অর্জন, শারীরিক শক্তি এবং দক্ষতার পার্থক্য
- অক্ষমতা বা অন্যান্য চিকিৎসা সমস্যা
- মনোভাব, দক্ষতা / যোগ্যতার স্তর এবং নমনীয়তা

মানব ব্যর্থতা শ্রেণীবদ্ধকরণ



মানব ব্যর্থতা শ্রেণীবদ্ধকরণ

মানব ব্যর্থতা

১. ইচ্ছাকৃতভাবে ব্যর্থতা

নিয়মের লঙ্ঘন করা -

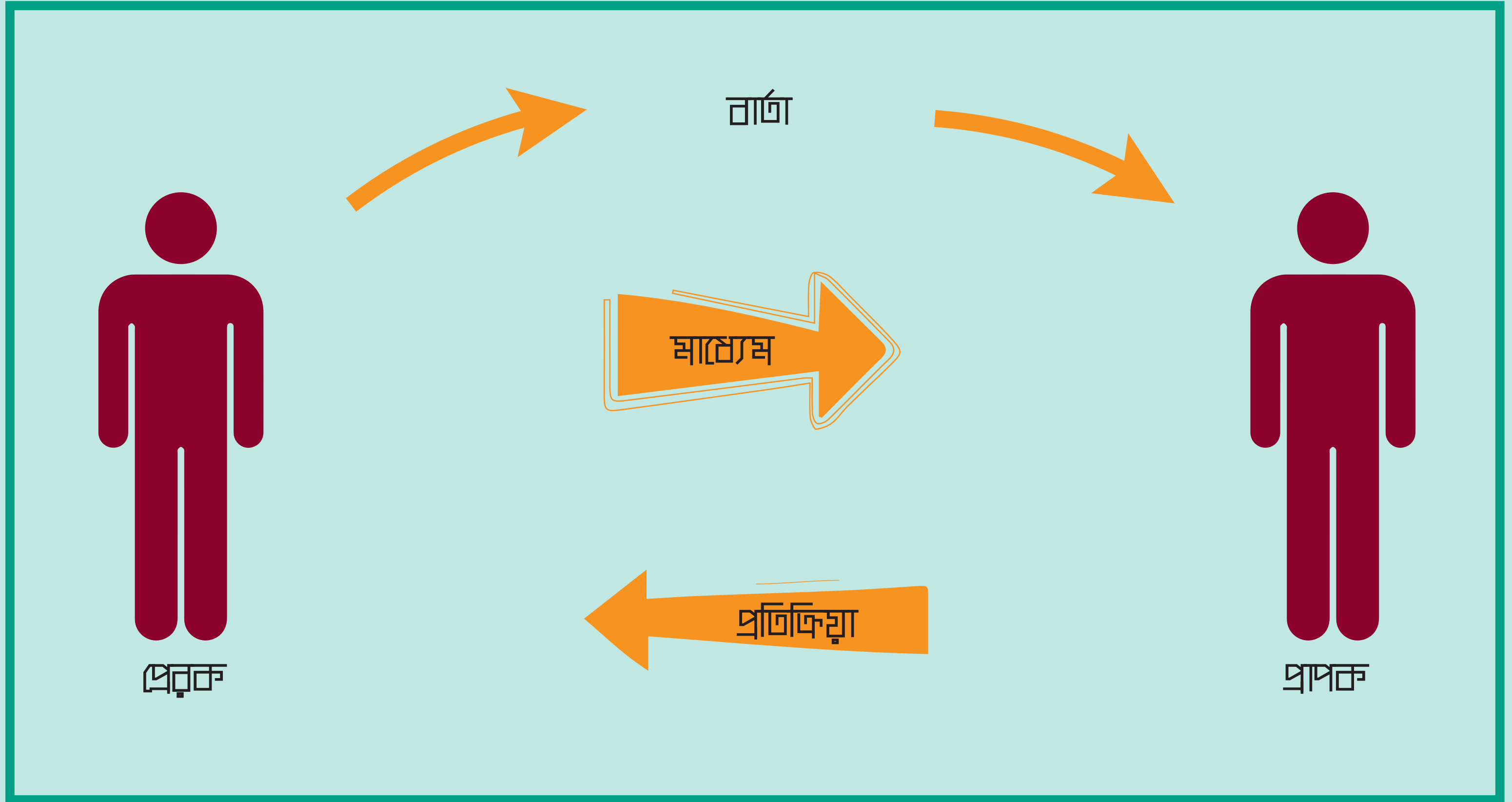
- মানব ব্যর্থতার ক্ষেত্রে ইচ্ছাকৃতভাবে ব্যর্থতা নিয়মের লঙ্ঘন করার মাধ্যমে হয়ে থাকে;
- নিয়মের লঙ্ঘন হলো মানুষের ইচ্ছাকৃত কাজের পরিণতি;
- এক্ষেত্রে ব্যক্তি প্রচলিত নিয়ম বা প্রক্রিয়া অনুসরণ না করে কাজ করার সিদ্ধান্ত নেয়;
- নিয়মের লঙ্ঘনকে আমরা আমাদের দৈনন্দিন জীবনাচারে অনেক ক্ষেত্রেই এক করে ফেলি;
- মানব ব্যর্থতাকে অনেক ক্ষেত্রেই চিহ্নিত করার মাধ্যমে সংশোধন করে ব্যক্তি পর্যায়ে নিয়মে নিয়ে আসা কঠিন হয়;
- কখনো কখনো যারা নিয়ম লঙ্ঘন করেন তাদেরকে আমরা কেউ কেউ পছন্দ করি বা অনুসরণ করি;
- নিয়মের লঙ্ঘন হতে পারে রুটিন মাফিক, ব্যতিক্রমধর্মী এবং নাশকতামূলক কাজের অংশ।

২. অনিচ্ছাকৃতভাবে ব্যর্থতা

কাজে ত্রুটি -

- অনিচ্ছাকৃত কাজের পরিণতি: যেহেতু কাজটি ব্যক্তির অনিচ্ছায় সংঘটিত হয় এক্ষেত্রে তার পক্ষে তা চিহ্নিত করা কঠিন হয়;
- ভুল: মানুষ যখন কোন কাজ কীভাবে সঠিকভাবে করতে হবে তা সে জানে কিন্তু করতে গিয়ে অন্যরকম হয়ে যায়;
- অমনোযোগিতার কারণে বিচ্যুতি: মানুষ যখন তার কাজ করতে ভুলে যায়;
- অসাবধানতার ফলে ত্রুটি: যখন মানুষ এমন কোন কাজ করে ফেলে যা সে করতে চান নি।

যোগাযোগ ব্যবস্থা



যোগাযোগ ব্যবস্থা

যোগাযোগ

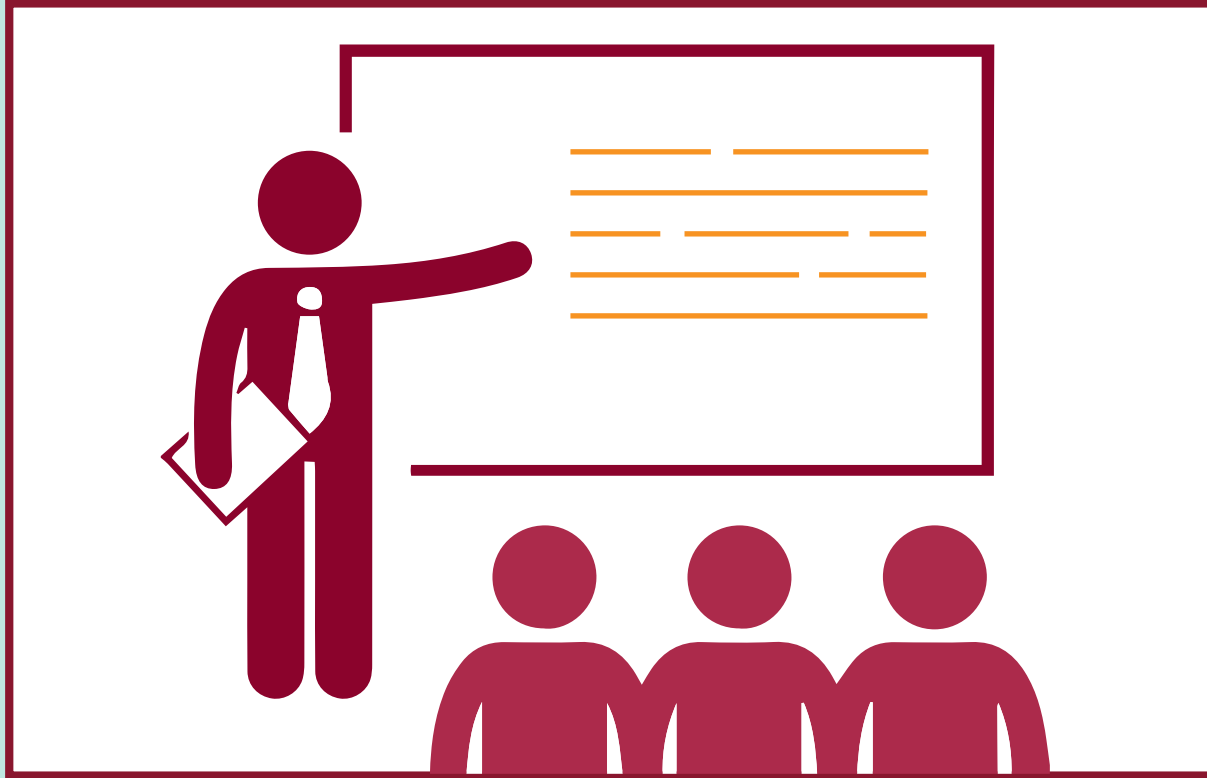
যোগাযোগ হচ্ছে একজন থেকে আরেকজনের কাছে তথ্য বা বার্তা পৌঁছে দেয়ার প্রক্রিয়া। যোগাযোগ প্রক্রিয়ার পাঁচটি মূল বিষয় রয়েছে:

১. প্রেরক: যিনি বার্তা প্রেরণ করেন;
২. বার্তা: প্রেরক যে তথ্য প্রেরণ করেন;
৩. মাধ্যম: প্রেরক তথ্য জানাতে একটি পদ্ধতি বেছে নেন (যেমন: বক্তৃতা, চিহ্ন বা সংকেত, লেখা);
৪. প্রাপক: প্রেরক যার কাছে বার্তা পাঠান;
৫. প্রতিক্রিয়া: প্রাপক/গ্রাহক যে তথ্য পেয়েছেন তা উপলব্ধি করে এবং এর প্রতিক্রিয়া দেখান।

মনে রাখতে হবে:

- প্রেরক যে বার্তা প্রদান করে তা কখনো কখনো প্রাপকের কাছে ভিন্ন অর্থ বহন করতে পারে;
- যোগাযোগের ব্যর্থতার ফলে পেশাগত স্বাস্থ্য ও নিরাপত্তাজনিত দুর্ঘটনা ঘটতে পারে।

মানব ব্যৰ্থতা কাটিয়ে ওঠাৰ সম্ভাৱ্য উপায়সমূহ



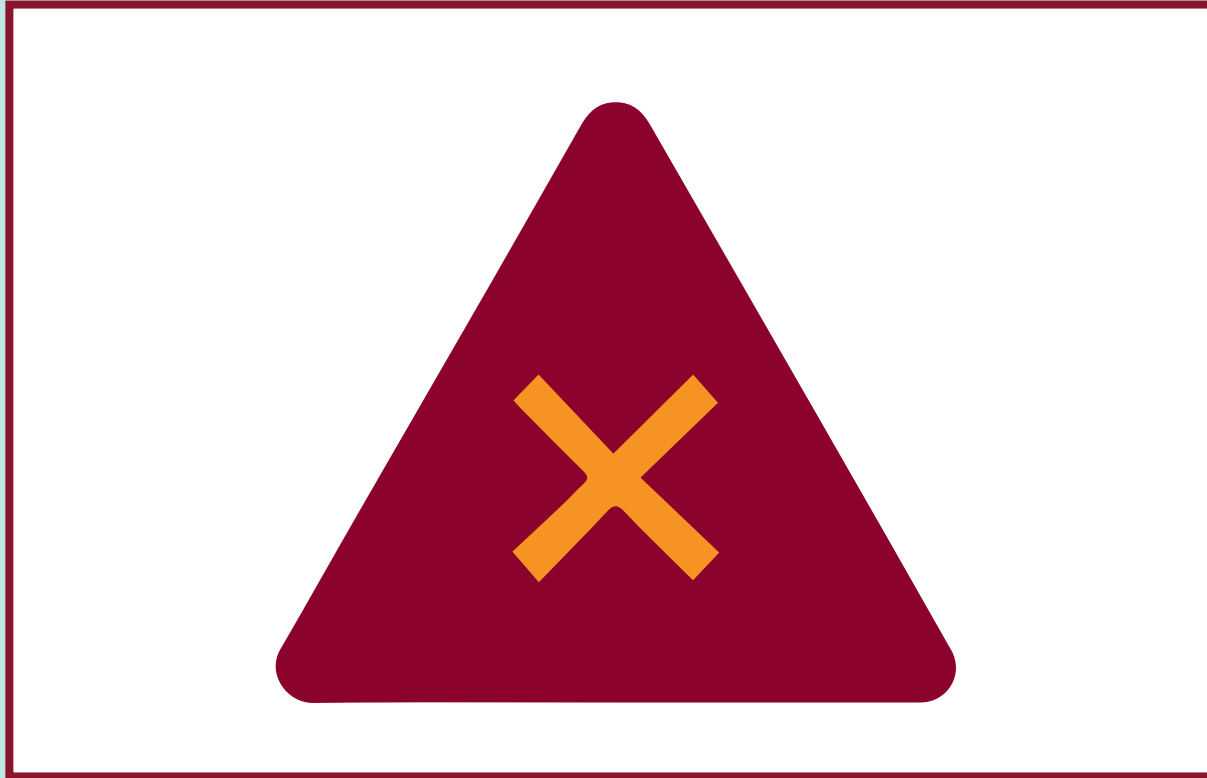
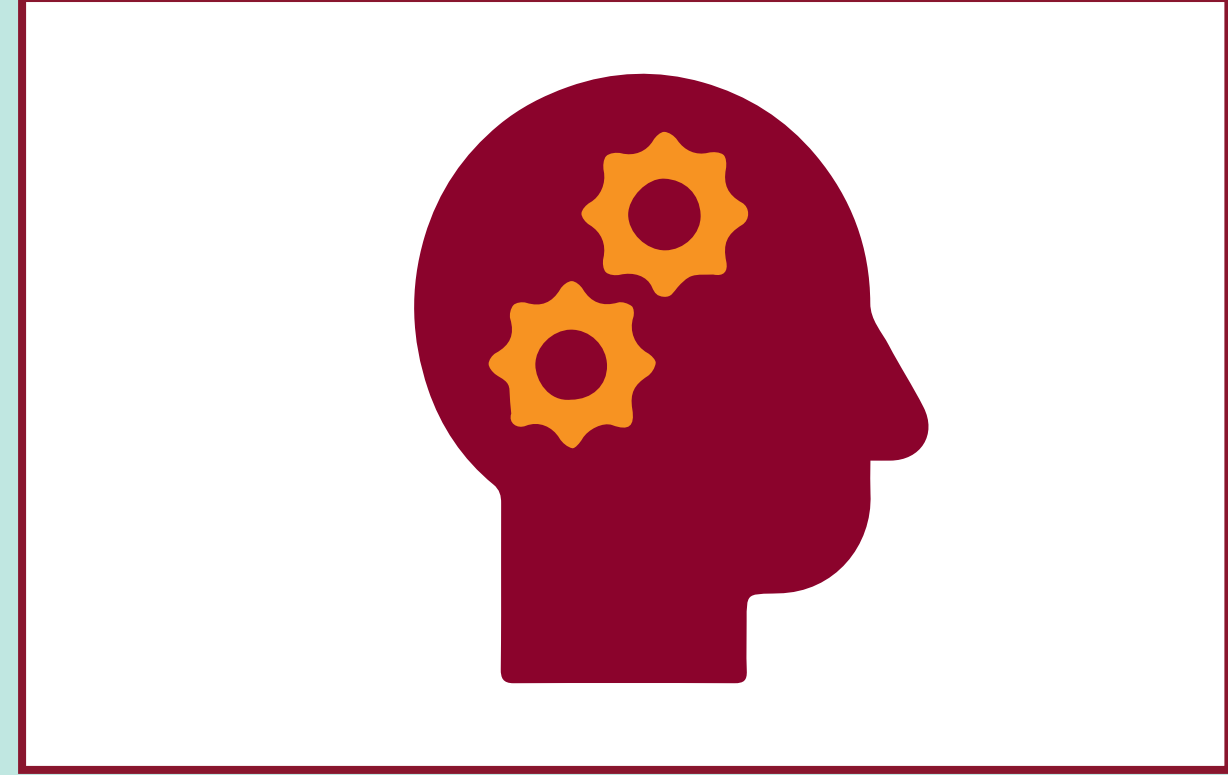
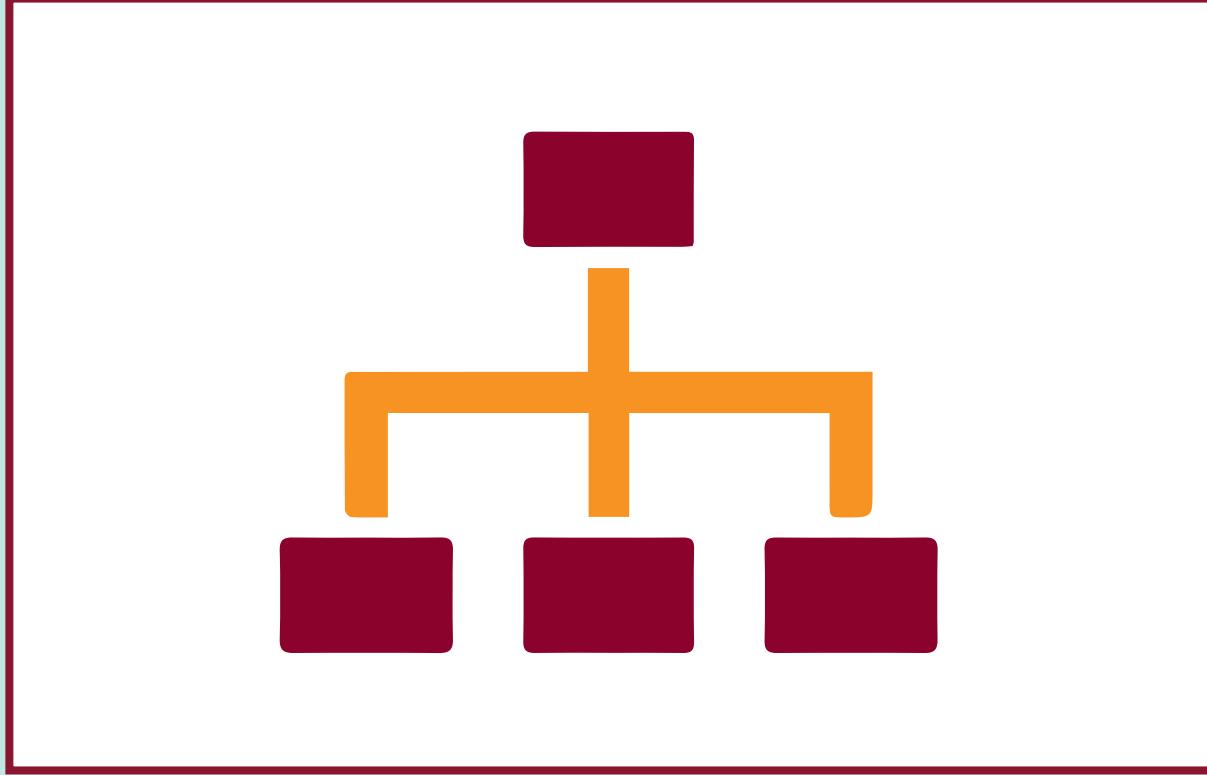
মানব ব্যর্থতা কাটিয়ে ওঠার সম্ভাব্য উপায়সমূহ

মানব ব্যর্থতা বা ভুলগুলো কাটিয়ে ওঠার সম্ভাব্য উপায়সমূহ

প্রতিটি ব্যর্থতার ধরনের জন্য আলাদা আলাদা সমাধান রয়েছে:

১. অমনোযোগিতা এবং অসাবধানতার ফলে ত্রুটি এবং বিচ্যুতি কমিয়ে আনতে প্রয়োজন প্রশিক্ষণ, হার্ডওয়্যার সমাধান, কাজে পুনঃপরীক্ষণ, কর্মক্ষমতাকে প্রভাবিতকরণ;
২. ত্রুটি কমিয়ে আনতে প্রয়োজন প্রশিক্ষণ, দলীয় সহায়তা, পরিবর্তনের চ্যালেঞ্জ গ্রহণ;
৩. নিয়ম লঙ্ঘন দূর করার জন্য প্রয়োজন আচরণ পরিবর্তনে কাজ করা, সংগঠনের সাংস্কৃতিক উন্নয়ন।

কর্মক্ষমতা প্রভাবিত করার উপাদানসমূহ



কর্মক্ষমতা প্রভাবিত করার উপাদানসমূহ

১. কাজের বৈশিষ্ট্য/ধরনগুলো ব্যক্তি এবং সংগঠনের আচরণের মাধ্যমে প্রভাবিত করা;
২. ব্যক্তির আচরণগত বিশ্লেষণগুলো কর্মপ্রক্রিয়ার সাথে বিবেচনা না করা;
৩. বিরক্তিকর বিষয়, ক্লান্তি/ক্লান্তিকর পরিবেশ, দলগত প্রভাব, উপকরণ, মানসিক সুস্থতা, কাজের জ্ঞান/জটিলতা;
৪. ভুল করার সাথে সংশ্লিষ্ট কারণগুলো প্রায়শই অবহেলা/উপেক্ষা করা।

আমাদেরকে মনে রাখতে হবে



আমাদেরকে মনে রাখতে হবে

- যুক্তিযুক্ত নির্ভুলতার সাথে মানুষের আচরণের পূর্বাভাস দেওয়া যেতে পারে;
- দুর্ঘটনা তদন্তে মানবিক আচরণসমূহ বিবেচনায় নিলে তা ভালো ফলাফল নিয়ে আসবে;
- আমাদের ভুল কাজ এবং নিয়মের লঙ্ঘন কমিয়ে আনতে পারলে তা হবে দুর্ঘটনা প্রতিরোধের প্রথম পদক্ষেপ;
- ইতিবাচক মানবিক আচরণ শেখার জন্য আমাদেরকে বারবার তা চর্চা করতে হবে।

একটি চূড়ান্ত চিন্তা

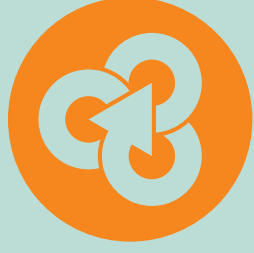


For workers' rights. For better business.



একটি চূড়ান্ত চিন্তা

- মানুষের আচরণ তার কাজের সম্ভাব্য ফলাফলের ভাবনা দিয়ে প্রভাবিত হয়
- মানব ব্যর্থতা ব্যবস্থাপনার জন্য উচ্চমাত্রার সততা প্রয়োজন:
 - কোন আচরণ আসলেই পুরস্কৃত হয়?
 - আমরা কি সাংগঠনিক উপাদানগুলোতে নজর দিতে ইচ্ছুক, বিশেষত যখন আমরা নিয়ম ভঙ্গ করি?
 - পুনঃদুর্ঘটনা রোধ করতে পারে এই রকম বিনিয়োগ করতে আমরা কি প্রস্তুত?
 - আমরা কি বাস্তবসম্মত প্রচেষ্টার জন্য কাজ করতে ইচ্ছুক?



**Ethical
Trading
Initiative**

For workers' rights. For better business.

ফ্লিপচার্ট ব্যবহারের নিয়ম

অংশগ্রহণমূলক প্রশিক্ষণ প্রক্রিয়ায় প্রয়োজনীয় সহায়ক উপকরণ ব্যবহার অত্যন্ত গুরুত্বপূর্ণ। যার মাধ্যমে প্রশিক্ষণের শিখন বিষয়সমূহকে অল্প সময়ে সহজে বোধগম্য করে উপস্থাপন করা যায়। বর্তমান সময়ে প্রশিক্ষণের সহায়ক উপকরণ হিসেবে ফ্লিপচার্ট ব্যবহার অত্যন্ত জনপ্রিয়। কিন্তু ফ্লিপচার্ট এর যাথাযথ ব্যবহার নিশ্চিত করা না হলে ফ্লিপচার্ট ব্যবহারের উদ্দেশ্য ব্যহত হয়।

নিম্নে ফ্লিপচার্ট ব্যবহার করার কিছু নিয়ম উল্লেখ করা হলো যা নিশ্চিত করা গেলে শিখন প্রক্রিয়াকে কার্যকরভাবে পরিচালনা করা যায়:

১. ফ্লিপচার্ট ব্যবহার করার আগে অংশগ্রহণকারীদেরকে মানসিকভাবে তৈরী করে নিতে হবে এবং এই চার্ট দেখানোর উদ্দেশ্য সংক্ষেপে বর্ণনা করতে হবে;
২. ফ্লিপচার্ট অংশগ্রহণকারীদের সামনে উপস্থাপন করার পূর্বে প্রশিক্ষককে অবশ্যই তা ভালোভাবে আত্মস্থ করে নিতে হবে। অংশগ্রহণকারীদেরকে সামনে রেখে দেখে দেখে পড়লে তা ভালো দেখাবে না;
৩. ফ্লিপচার্টটি এমনভাবে প্রদর্শন করতে হবে যাতে অধিকাংশ অংশগ্রহণকারী তা দেখতে পান;
৪. উপস্থাপনার সময় ফ্লিপচার্টের কোনো অংশ যাতে কোনো কিছু দিয়ে ঢাকা না থাকে তা খেয়াল রাখতে হবে;
৫. সাধারণত ফ্লিপচার্টের এক পিঠে ছবি এবং অন্য পিঠে আলোচ্য বিষয়ের বর্ণনা থাকে। প্রশিক্ষককে অংশগ্রহণকারীদের সামনে প্রথমে ছবি দেখিয়ে সে বিষয়ে তারা কী বুঝতে পারছেন তা জিজ্ঞেস করে তাদের আলোচনার সূত্র ধরেই প্রশিক্ষক তার বক্তব্য উপস্থাপন করবেন;
৬. প্রশিক্ষক অংশগ্রহণকারীদেরকে একে একে আলোচ্য বিষয়ের উপর মতামত প্রদান করার সুযোগ করে দিবেন। এক্ষেত্রে যারা প্রশিক্ষণে কথা বলতে চান না প্রশিক্ষক কৌশলে তাদেরকে আলোচনায় নিয়ে আসবেন;
৭. যদি মাটিতে বা মেঝেতে বসে ফ্লিপচার্ট ব্যবহার করা হয় তাহলে সেটিকে একটু উপরে ধরতে হবে;
৮. ফ্লিপচার্টের এক পিঠের ছবির উপর আলোচনা শেষ না হলে অন্য পিঠে যাওয়া উচিত নয়;
৯. ছবি দেখানো বা আলোচনা করার সময় কোনভাবেই তাড়াহুড়া করা উচিত নয়। এতে অংশগ্রহণকারীদের আলোচনায় মনোযোগ রাখা কঠিন হবে;
১০. ফ্লিপচার্ট এর শিখনবার্তা পড়ে শোনানোর জন্য প্রশিক্ষক প্রয়োজনে অংশগ্রহণকারীদের মধ্যে থেকে কাউকে অনুরোধ করতে পারেন;
১১. সম্পূর্ণ ফ্লিপচার্টটি উপস্থাপন করার পর প্রশিক্ষক আলোচনার সার-সংক্ষেপ করবেন।

সংকলন ও সম্পাদনা:

আহমেদ আবু সুফিয়ান

মোঃ সাইফুল আলম

